



HalteScan

Waarom HalteScan?

Een goed product vraagt goed gereedschap

Het verzamelen en beheren van informatie is een arbeidsintensieve en foutgevoelige bezigheid. Goede communicatie, naast de manier waarop, valt of staat bij de correctheid en accuraatheid van hetgeen gepresenteerd wordt. HalteScan is dan ook ontwikkeld met de gedachte dat je goed gereedschap nodig hebt om een goed eindproduct te kunnen maken. Met andere woorden, om goed te kunnen communiceren over de toegankelijkheid van je OV-systeem heb je een goede monitortool nodig.

Iedereen zijn eigen informatiebehoefte

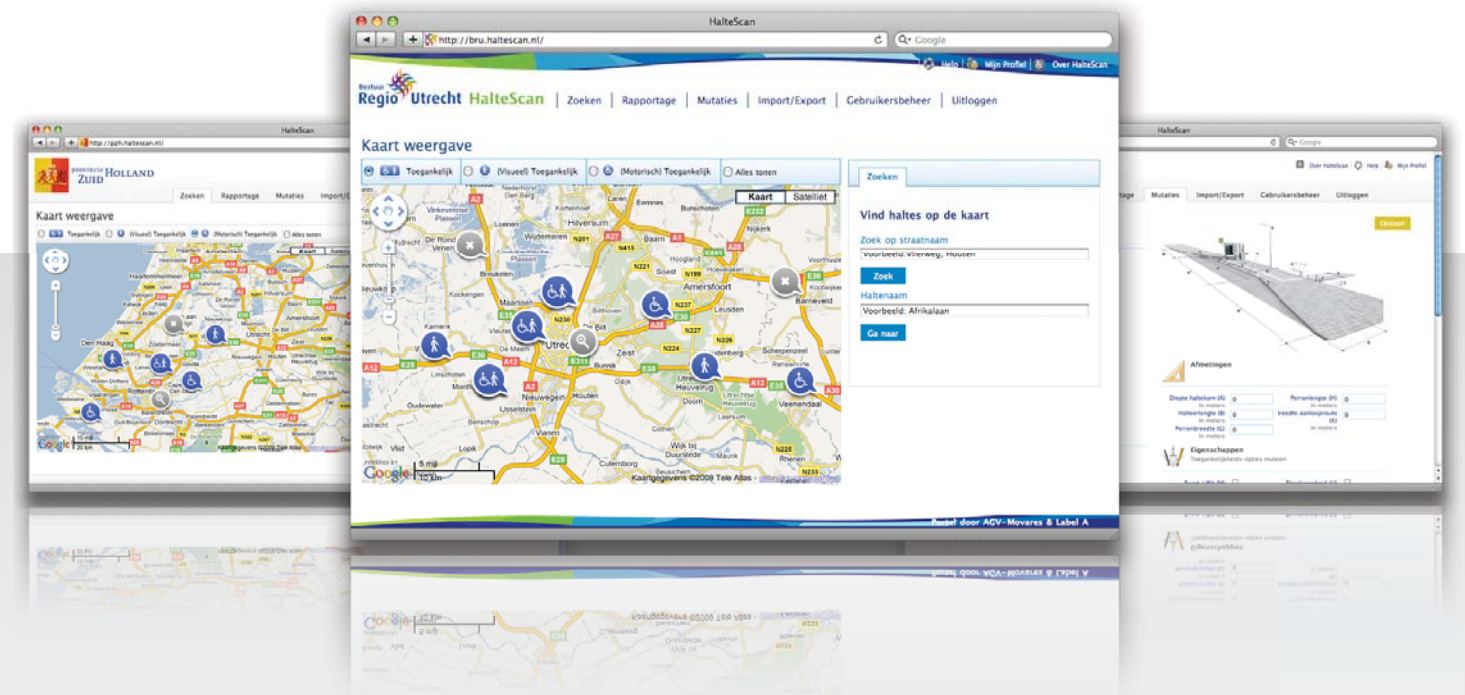
Om de informatie eenvoudig en begrijpelijk te houden voor iedereen, zijn er verschillende niveaus binnen HalteScan. Een reiziger heeft behoefte aan informatie op halteniveau voor wat betreft de haltes die hij of zij tijdens zijn reis aandoet. Een wegbeheerder wil weten wat er nog nodig is om een halte toegankelijk te maken en wil graag de stand van zaken in de vorm van een managementrapportage ontvangen. De vervoersautoriteit wil tenslotte op elk gewenst tijdstip globale informatie omtrent de voortgang kunnen opvragen, zodat dit richting zijn bestuurders of het Ministerie van Verkeer en Waterstaat gecommuniceerd kan worden.

HalteScan voorziet hierin en zorgt ervoor dat op het moment dat erom gevraagd wordt datgene gepresenteerd wordt wat van belang is. HalteScan zorgt ervoor dat de data vanaf de basis (het moment van invoeren) al correct is, zodat de kans op inconsistenties minimaal is. Tenslotte voorziet dit systeem in een "zelfreinigende functie". Mocht het zo zijn dat haltegegevens niet juist zijn, dan kan de gebruiker dit zelf rapporteren via deze site. De verantwoordelijke partijen worden vervolgens direct op de hoogte gebracht, zodat eventuele omissies in de informatie snel verholpen kunnen worden.

Gerenommeerde spelers op het gebied van mobiliteit en ICT

AGV-Movares is als adviesbureau op het gebied van mobiliteit een bekende speler in het werkveld van verkeer en vervoer en kent de informatiebehoefte van de reiziger, maar ook die van wegbeheerders en vervoersautoriteiten. Daarnaast is AGV-Movares marktleider en pionier op het vlak van consultancy in onder andere toegankelijkheidsvraagstukken. Label A is specialist en autoriteit op het gebied van portals en online monitoringssystemen.

Beide partijen zorgen samen voor een unieke combinatie waar het goede uit twee werelden samenkomt.

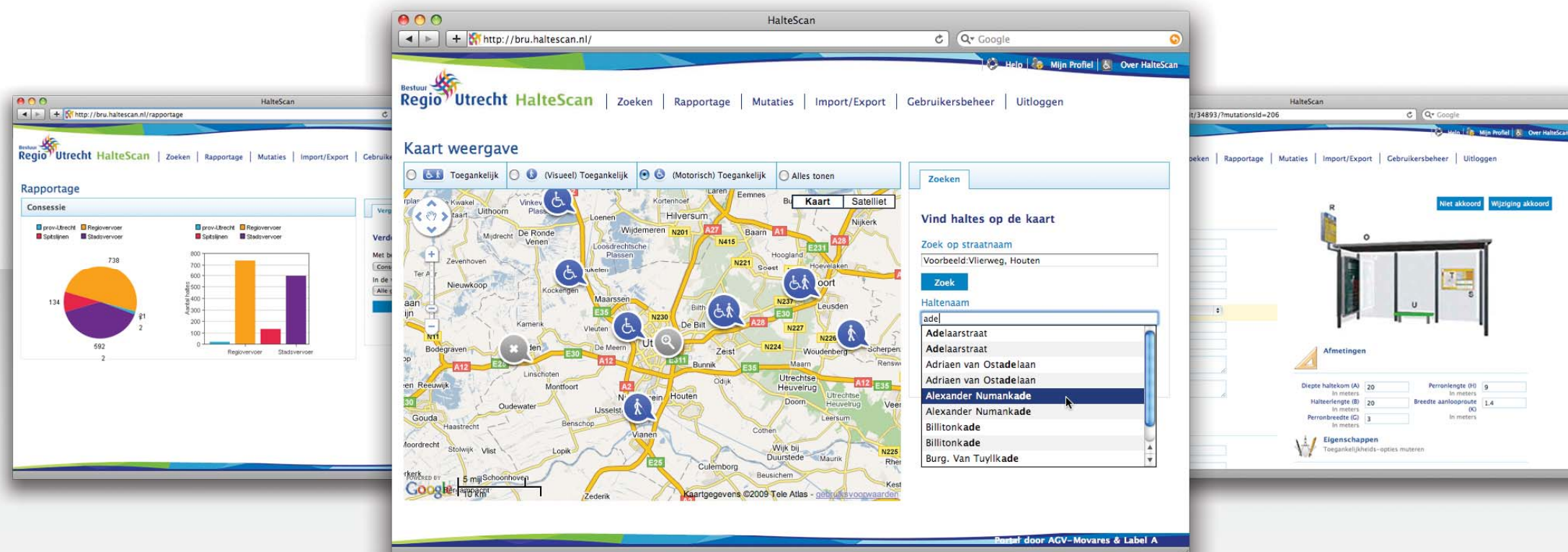


De online haltebeheer- en monitoringtool

Real-time inzage voor reizigers, wegbeheerders en vervoersautoriteiten in de toegankelijkheid van het openbaar vervoer.

46% toegankelijke haltes vóór 2015...

Hoe staat het er bij u voor?



In 2015 moet ongeveer de helft van alle haltes in Nederland voldoen aan een aantal eisen, zodat iedereen zonder fysieke drempels gebruik kan maken van het openbaar vervoer. Deze eisen, zoals een verhoogde instap, brede perrons en de aanwezigheid van geleidelijnen zorgen ervoor dat mensen met een (al dan niet tijdelijke) beperking gemakkelijk in bus, tram, trein of metro kunnen stappen.

Bent u reiziger?

Dan heeft u behoefte aan correcte informatie voor wat betreft de in-, over- of uitstaphaltes die u op uw reis tegenkomt. De HalteScan portal voorziet u daarin. Via het kopje "Regio's" kunt u eenvoudig de haltes opzoeken die voor u bruikbaar zijn. Eventueel kunt u per halte detailinformatie opvragen. De haltes die op de portal worden weergegeven zijn onderverdeeld in een drietal categorieën; volledig toegankelijk, visueel beperkt toegankelijk en motorisch beperkt toegankelijk.

Bent u wegbeheerder?

Dan bent u in de meeste gevallen verantwoordelijk voor het ombouwen van de haltes binnen uw gemeente. Via HalteScan bent u in staat om snel en eenvoudig inzicht te krijgen in de haltes die reeds

zijn aangepast of die nog aangepast moeten worden. Daarnaast krijgt u direct te zien of uw aanpassingen voldoende zijn om in aanmerking te komen voor één van de drie haltecategorieën. Tenslotte kunt u eenvoudig uw halte gereed melden bij uw vervoersautoriteit, zodat de toegezegde subsidie vrijgemaakt kan worden.

Bent u vervoersautoriteit?

Dan heeft u met uw HalteScan portal hét monitoringsinstrument in handen om uw doelstellingen op het gebied van toegankelijkheid te monitoren. U kunt eenvoudig de vorderingen bijhouden voor uw regio of per gemeente. U heeft een middel in handen om met uw reizigers te communiceren én u kunt met één druk op de knop rapporteren richting het ministerie van Verkeer en Waterstaat om op die manier uw ontvangen subsidie te verantwoorden en te behouden.

Een greep uit de functionaliteiten



Haltes zoeken

Bezoekers op de site kunnen zoeken op straat- en halte-naam. Het toegankelijkheidsniveau is direct inzichtelijk. Er is een zelfreinigende functie, bezoekers kunnen namelijk melden dat gegevens onjuist zijn.



Haltes bewerken

Wegbeheerders kunnen alle details van de halte zelf (na inloggen) bewerken. Er wordt direct door het systeem bepaald in welke categorie de halte valt.



Rapportage

Gebruikers met het juiste autorisatieniveau kunnen vanuit de database eenvoudig rapportages maken, bijvoorbeeld over de hoeveelheid ontoegankelijke haltes in een gemeente, in grafiekvorm maar ook geëxporteerd naar PDF.



Import/Export

Er is een im- en exportmogelijkheid voor haltelijsten. Het systeem genereert dan een Excel of XML bestand.



Gebruikersbeheer

Beheerders van het systeem kunnen zelf verschillende gebruikers aanmaken en profielen toewijzen.



Mutaties beheren

Nadat de wegbeheerders hun haltes hebben bijgewerkt volgt een controlefunctie. De mutaties zijn pas definitief als de vervoersautoriteiten de wijzigingen akkoord hebben bevonden. Gebruikers worden via een e-mail op de hoogte gebracht van een gewijzigde halte die op akkoord wacht.



www.HalteScan.nl